


Планета Земля. Вода та суша

- Земля має форму кулі. Якщо намалювати на папері нашу Землю (зробити її карту), то вона матиме такий вигляд:

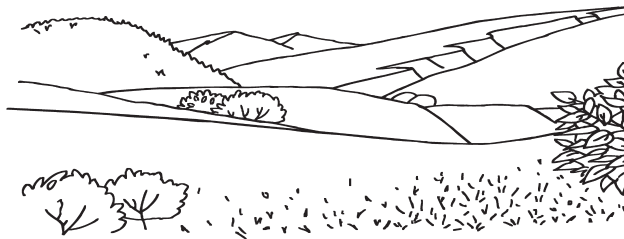
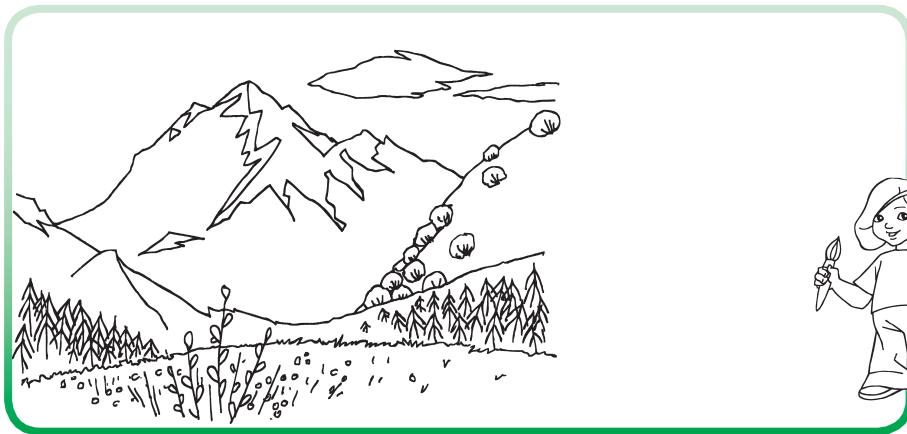


- Знайди на карті таку позначку . Так ми позначили водні простори нашої планети — океани та моря. Зафарбуй ці ділянки на карті синім олівцем.
- Як називаються незайняті водою частини Землі?



Гори та рівнини

- На якій картині зображені *гори*, а на якій — *рівнина*?
Допоможи художникам: домалюй картини й опиши їх.

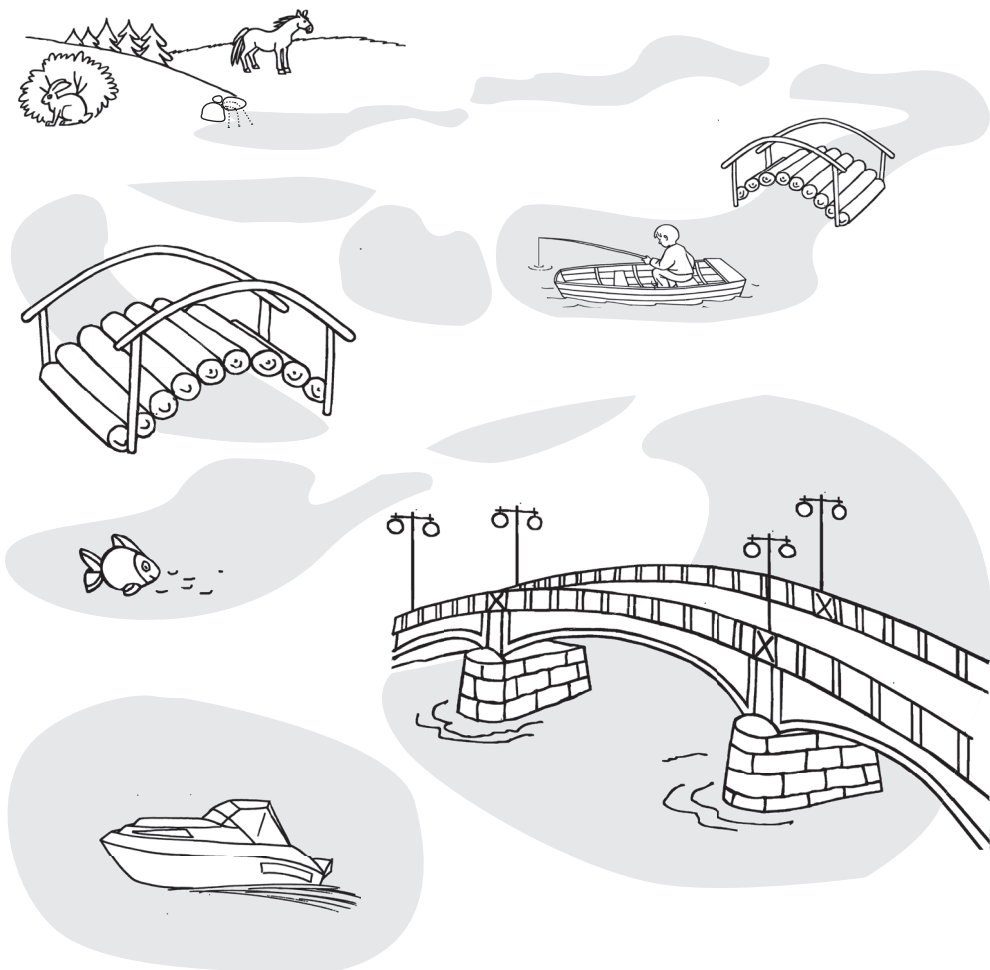


Розфарбовуємо карту Землі (на с. 2—3)

Гори і гориста місцевість відмічені позначкою Δ . Розфарбуй ці ділянки на карті коричневим олівцем. А рівнини, позначені $+$, розфарбуй зеленим.

Струмки, річки й озера

- Синім олівцем домалюй малюнок так, щоб утворився єдиний шлях від джерела до великого озера. Поясни, чому з'єднати частини річки слід саме так.



- Пофантазуй! Що можна намалювати на зображених білим кольором частинах суші? Зроби це.

Моря та океани

- Про що йде мова у загадці? Вивчи її напам'ять.

Безмежна «калюжа» — і краю немає.
Вода в ній солоною дуже буває.
Живуть тут тварини великі й малі,
А хвилями ходять човни й кораблі. (Море.)

- Які малюнки можуть доповнити картину про море? Обведи їх. Поясни свою відповідь.

